



UniboCultura



ALMA MATER STUDIORUM
UNIVERSITÀ DI BOLOGNA

La newsletter degli eventi promossi dall'Università di Bologna

n. 83, 15 - 31 dicembre 2021

Tutti gli eventi sono a ingresso libero qualora non segnalata altra modalità. Informazioni e aggiornamenti su www.unibo.it/magazine

MOSTRE

MOSTRE



Fino al 15 dicembre

Bambini invisibili. Il lockdown dell'infanzia

Una mostra fotografica per indagare la condizione dell'infanzia nel trauma dell'evento pandemico. I bambini più di tutti hanno subito il trauma dell'isolamento rotto di tanto in tanto, e solo virtualmente, dalle occasioni di comunicazione a distanza, didattica o affettiva

A cura di: Dipartimento di Scienze dell'Educazione "Giovanni Maria Bertin"

In collaborazione con: Biblioteca di Scienze dell'Educazione "Mario Gattullo"; Rivista Infanzia

Atrio del Dipartimento di Scienze dell'Educazione, via Filippo Re 6, Bologna

[Maggiori informazioni](#)

[Agenda eventi – UniboMagazine](#)

MOSTRE



Fino al 30 gennaio

Da martedì a venerdì 10.00 - 16.00; sabato, domenica e festivi 10.00 - 18.00

Chiusure: lunedì non festivi, 24 - 25 dicembre, 1 gennaio

Il genio nelle ossa

Fabio Frassetto: un antropologo alla ricerca dell'italianità di Dante

Per i 700 anni dalla morte di Dante, una mostra documentaria dedicata alla figura di Fabio Frassetto (1876-1953), antropologo e professore dell'Alma Mater, che per una parte considerevole della sua vita di ricercatore si è dedicato allo studio delle ossa dei grandi italiani e di Dante in particolare

A cura di: Collezione di Antropologia - Sistema Museale di Ateneo

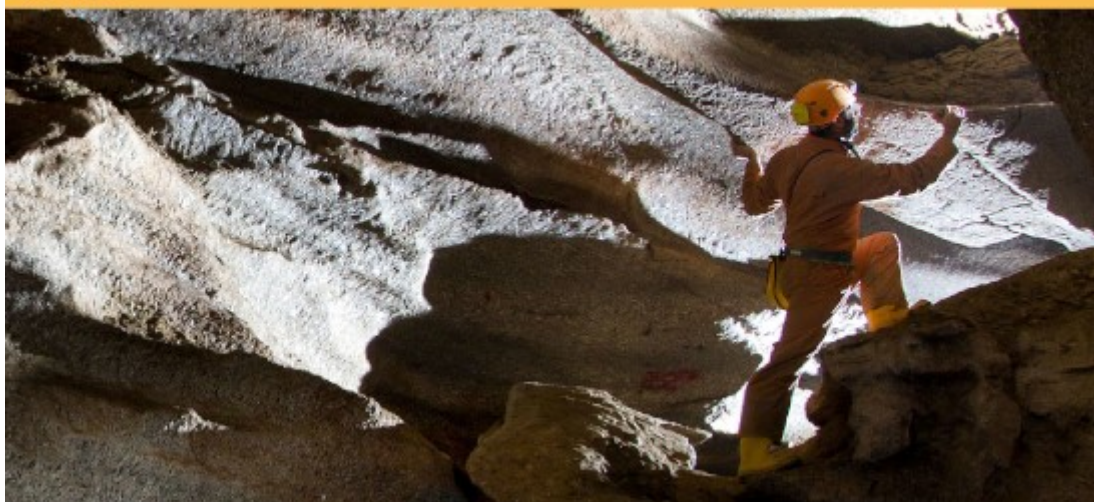
Aula IV - Museo di Palazzo Poggi, via Zamboni 33, Bologna

Ingresso con acquisto del biglietto

[Maggiori informazioni](#)

[Agenda eventi – UniboMagazine](#)

MOSTRE



Fino al 09 gennaio 2022

**Da martedì a venerdì 9.00 - 13.00; sabato, domenica e festivi 10.00 - 18.00.
Chiusure: lunedì non festivi, 24 - 25 dicembre, 1 gennaio**

Gutta cavat lapidem

Natura, cultura e storia delle grotte bolognesi

Una mostra inclusiva e intermediale che racconta come la tenacia dell'acqua riesca a modellare la superficie terrestre e a scavare in profondità ambienti che possono raggiungere dimensioni inimmaginabili e anche, in senso figurato, dell'instancabile lavoro condotto dagli speleologi per rivelare, un pezzetto alla volta, la vastità del mondo sotterraneo. La mostra è accessibile a persone con disabilità visiva

A cura di: Collezione di Geologia "Museo Giovanni Capellini" - Sistema Museale di Ateneo

In collaborazione con: Società Speleologica Italiana; Istituto dei Ciechi Francesco Cavazza

Collezione di Geologia "Museo Giovanni Capellini", via Zamboni 63, Bologna

Ingresso con acquisto del biglietto

[Maggiori informazioni](#)

[Agenda eventi – UniboMagazine](#)



Fino al 09 gennaio 2022

Lunedì - venerdì dalle 16.00 alle 19.00. Sabato, domenica e festivi 10.30 – 12.30 e 16.00 – 19.00. Chiuso 25 dicembre e 1 gennaio

Guido Guidi Lunario

Un viaggio fotografico che inizia nel 1968 e si conclude nel 2019 con la pubblicazione della serie fotografica. Le esplorazioni fotografiche dei paesaggi familiari e le sperimentazioni condotte da Guidi scorgono nella dimensione inafferrabile della luna una ragione speculativa per ampliare il proprio campo d'indagine. La mostra presenta 70 fotografie, di cui 40 vintage, in bianco e nero e a colori e alcune note e disegni dell'autore

Intervengono: Andrea Simi, Stefania Rössl

A cura di: Comune di Cesena; Dipartimento di Architettura

In collaborazione con: Ufficio Mostre e LaFo DA; Linea di Confine per la Fotografia Contemporanea

Galleria del Ridotto, corso Mazzini 1, Cesena

[Maggiori informazioni](#)

[Agenda eventi – UniboMagazine](#)

MOSTRE



Fino al 30 gennaio 2022

**Da martedì a venerdì 10.00 - 16.00; sabato, domenica e festivi 10.00 - 18.00.
Chiusure: 15 agosto, 24 - 25 dicembre, 1 gennaio**

La tradizione rinnovata

Arte giapponese dell'era Meiji (1868-1912)

L'era Meiji è uno dei periodi più movimentati e spettacolari della storia del Giappone, che fu protagonista di una trasformazione radicale dei suoi assetti politici, amministrativi, economici e culturali. In campo artistico vennero introdotte tecniche e tematiche provenienti dall'Europa e ci fu una rivisitazione delle antiche tradizioni. La mostra presenta al pubblico questo secondo volto dell'arte dell'era Meiji: una tradizione rinnovata dunque, fatta di opere ricche di inventiva e di colore

A cura di: Museo di Palazzo Poggi - Sistema Museale di Ateneo

In collaborazione con: Centro Studi d'Arte Estremo-Orientale

Sala di Arte Orientale - Museo di Palazzo Poggi, via Zamboni 33, Bologna

Ingresso con acquisto del biglietto

[Maggiori informazioni](#)

MOSTRE



Fino al 26 giugno 2022

Di Terra, di Cielo e di Mare

Esplorazioni virtuali e scoperte tra Musei Vaticani, MOdE e Museo della Specola di Bologna

Dei viaggi di esplorazione, condotti in un passato non troppo lontano e guidati dalle stelle, ci parlano i globi terrestri e celesti e le carte geografiche, conservati all'interno del Museo della Specola, del Museo di Palazzo Poggi di Bologna e dei Musei Vaticani, veri capolavori che ci svelano il progredire della conoscenza del nostro pianeta a cui si accompagnava la scoperta di stelle e costellazioni invisibili dalle latitudini settentrionali

A cura di: Sistema Museale di Ateneo; Dipartimento di Scienze dell'Educazione "Giovanni Maria Bertin"

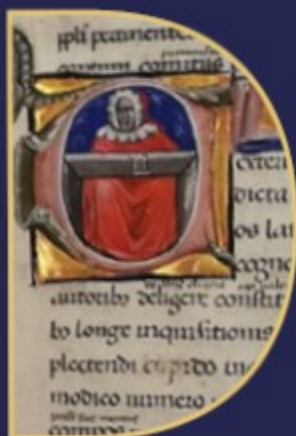
In collaborazione con: Musei Vaticani

Online su Museo Officina dell'Educazione - MOdE

[Maggiori informazioni](#)

[Agenda eventi – UniboMagazine](#)

MOSTRE



Fino al 17 dicembre 2022

Dall'Alma Mater al mondo. Dante all'Università di Bologna

La mostra ha lo scopo di valorizzare il contributo dei professori bolognesi allo studio di Dante

A cura di: Biblioteca Universitaria di Bologna

In collaborazione con: Dipartimenti di: Architettura; Beni culturali; Filologia classica e Italianistica; Lingue, Letterature e Culture moderne; Storia Culture Civiltà; Sistema Museale di Ateneo

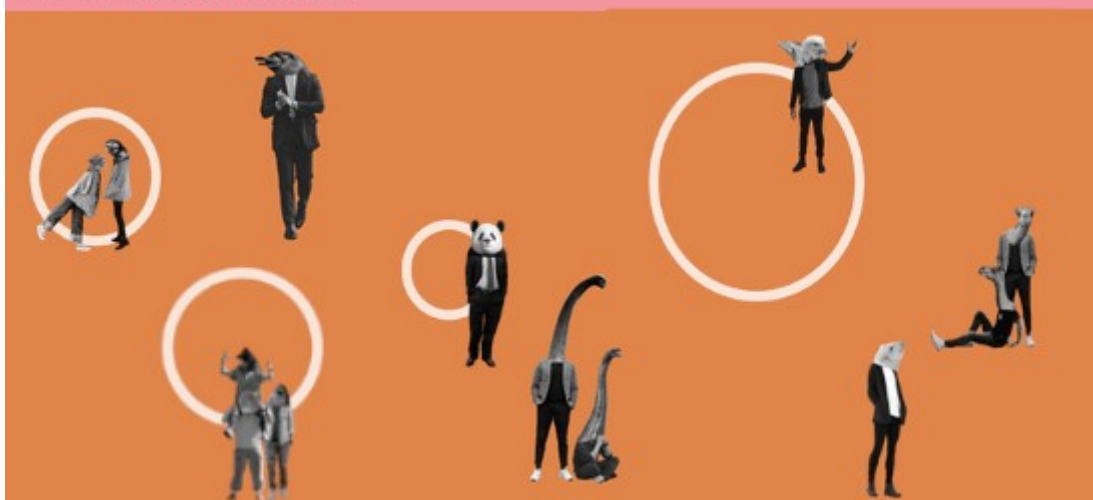
Aula Magna - Biblioteca Universitaria di Bologna, via Zamboni 35, Bologna e Anticamera dell'Aula Carducci, via Zamboni 33, Bologna

Ingresso libero previa iscrizione

[Maggiori informazioni](#)

PRESENTAZIONI E INCONTRI

PRESENTAZIONI E INCONTRI



Fino al 17 dicembre

Ore 16.00 - 19.00

Circonferenze 2030

La cultura del progetto grafico incontra le "5P" dell'agenda 2030
ONU

Una rassegna di 9 incontri sulla cultura del progetto grafico, un collegamento tra la Cultura del Progetto grafico e le 5P di Agenda 2030 ONU: Persone, Prosperità, Pace, Partnership, Pianeta

A cura di: Dipartimento di Architettura

In streaming sul canale Facebook dell'Associazione italiana design della comunicazione visiva - AIAP

[Maggiori informazioni](#)

[Agenda eventi – UniboMagazine](#)

PRESENTAZIONI E INCONTRI



Fino al 31 dicembre

Ogni giovedì e ogni domenica

#SMArtworkers

Rubrica che racconta le attività che si svolgono a porte chiuse nei Musei e nelle Collezioni universitarie: dalla manutenzione degli oggetti conservati alla progettazione di laboratori didattici online, dallo studio alla ricerca per il miglioramento dei percorsi espositivi per il pubblico

A cura di: Sistema Museale di Ateneo

Pagina Facebook del Sistema Museale di Ateneo

[Maggiori informazioni](#)

PRESENTAZIONI E INCONTRI



16 dicembre

Ore 17.30 - 18.30

La collezione di medaglie Mario Scaglia

Presentazione del catalogo di una delle collezioni di medaglie più importanti al mondo, quasi cinquecento esemplari metallici di ambito rinascimentale e barocco

Intervengono: Anne-Lise Desmas, Davide Gasparotto

A cura di: Fondazione Federico Zeri

Fondazione Federico Zeri, piazzetta Giorgio Morandi 2, Bologna

[Maggiori informazioni](#)

[Agenda eventi – UniboMagazine](#)

PRESENTAZIONI E INCONTRI



16 dicembre

Ore 17.00 - 18.45

Sulle ali della fiaba. Felici attraversamenti di confini fisici e virtuali

Officine dell'interculturalità

Incontro con Adalinda Gasparini e Claudia Chellini

A cura di: Officine dell'interculturalità - Progetto di eccellenza DIVE-IN Diversity and Inclusion. Dipartimento di Eccellenza MIUR, L. 232 del 01/12/2016

Aula convegni, via Cartoleria 5, Bologna e online su Microsoft Teams

[Maggiori informazioni](#)

[Agenda eventi – UniboMagazine](#)

PRESENTAZIONI E INCONTRI



17 dicembre

Ore 17.15 - 19.00

Lucrezio, Seneca e noi. Studi per Ivano Dionigi

Il volume sarà presentato da Gilberto Biondi, Massimo Cacciari e Loredana Chines.
Sarà presente Ivano Dionigi

A cura di: Centro studi "La permanenza del classico", Dipartimento di Filologia Classica e Italianistica

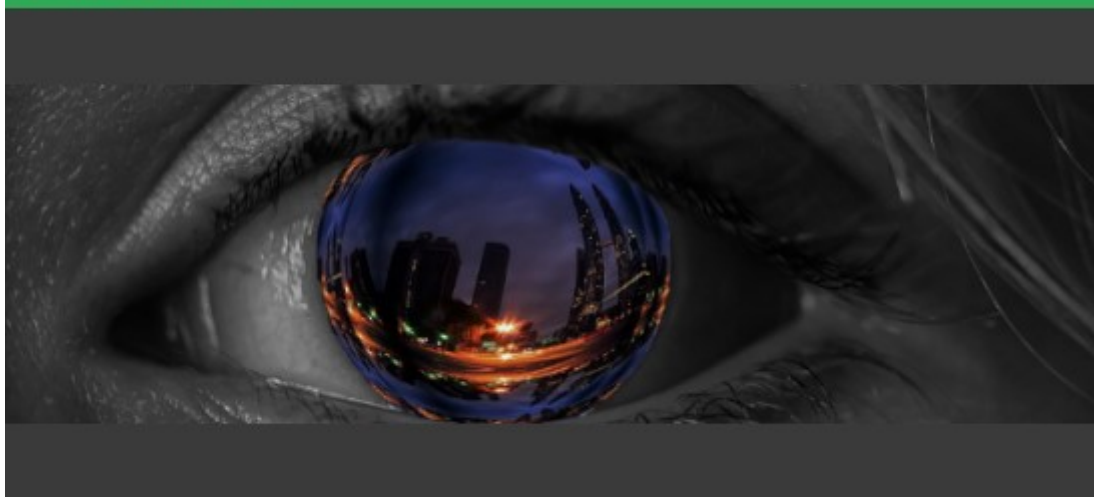
Sala dello Stabat Mater, Biblioteca dell'Archiginnasio, piazza Galvani 1, Bologna

[Maggiori informazioni](#)

[Agenda eventi – UniboMagazine](#)

SEMINARI E CONVEGNI

SEMINARI E CONVEGNI



Fino al 15 dicembre

Ore 15.00 - 17.00

Il Patrimonio della Bellezza - The Heritage of Beauty

Nell'ambito del progetto Portico Sonoro

A cura di: Centro Internazionale di studi umanistici Umberto Eco; Dipartimento delle Arti

In collaborazione con: In collaborazione con il MOA - Museum of Arts, Atami

Centro Internazionale di Studi Umanistici "Umberto Eco", Via Marsala 26, Bologna

Ingresso libero previa iscrizione

[Maggiori informazioni](#)

[Agenda eventi – UniboMagazine](#)

15 dicembre

Sulla natura della bellezza, sulla bellezza della natura

conferenza di Raffaele Milani

SEMINARI E CONVEGNI



15 dicembre

Ore 15.30 - 17.00

Online Debate: Balkans on the move. From migration crises to migration & development nexus

Modera l'incontro Teresa Albano; intervengono: Marco Borraccetti, Danica Šantić, I. Jackson, G. Pugh, M. Bobić, M. V. Anđelković, M. Brujić, M. Rašević, M. Petreski, A. Krasteva, J. Mastilovic, M. Zoppi

A cura di: Dipartimento di Scienze politiche e sociali

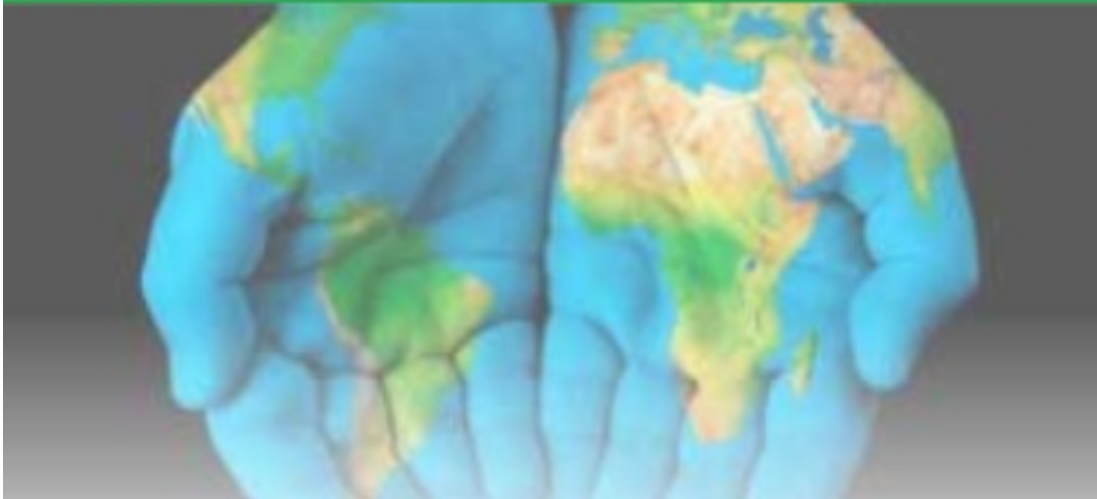
Online su Microsoft Teams

Ingresso libero previa iscrizione

[Maggiori informazioni](#)

[Agenda eventi – UniboMagazine](#)

SEMINARI E CONVEGNI



15 dicembre

Ore 14.30 - 17.30

L'Acqua che verrà

Cambiamento climatico: nuove sfide e soluzioni per il ciclo idrico

Il workshop si concentra sul tema emergente della sostenibilità delle risorse idriche in presenza di cambiamento climatico e contesto socio-economico in rapida evoluzione

A cura di: Dipartimento di Ingegneria civile, chimica, ambientale e dei Materiali

In collaborazione con: Hera Spa

Sala Eventi del Competence Center BI-REX, Fondazione Golinelli, via P. Nanni Costa 20, Bologna e diretta streaming

Ingresso libero previa iscrizione

[Maggiori informazioni](#)

[Agenda eventi – UniboMagazine](#)

SEMINARI E CONVEGNI



15 dicembre

Ore 09.00 - 18.00

Convegno di Studi in memoria di Roberta Rinaldi

Nel decennale della sua scomparsa, gli Atenei di Urbino e Bologna ricordano la Professoressa Roberta Rinaldi attraverso un evento che ripercorre alcuni dei temi che ne hanno caratterizzato l'attività scientifica, insieme ai colleghi che, negli anni, hanno condiviso il suo percorso accademico

A cura di: Dipartimento di Scienze giuridiche

Palazzo Bonaventura, Aula Magna Rettorato, via Saffi 2, Urbino; Aula Prodi, piazza S. Giovanni in Monte 3, Bologna

Ingresso libero previa iscrizione

[Maggiori informazioni](#)

[Agenda eventi – UniboMagazine](#)

SEMINARI E CONVEGNI



16 dicembre

Ore 17.00 - 19.00

Knowing the Earth in the Digital Era

European NetIAS Lectures

Lecture by Lino Camprubí

A cura di: ISA - Istituto di Studi Avanzati

In collaborazione con: NETIAS - Network of European Institutes for Advanced Study

Online on Zoom

[Maggiori informazioni](#)

[Agenda eventi – UniboMagazine](#)

SEMINARI E CONVEGNI



17 dicembre

Ore 10.00 - 13.00

Next generation food packaging

Materiali, macchine e processi per una corretta gestione della sicurezza e sostenibilità alimentare

A cura di: Centro di Ricerca Agroalimentare

Aula Magna del Campus di Scienze degli Alimenti, piazza Goidanich 60, Cesena

[Maggiori informazioni](#)

[Agenda eventi – UniboMagazine](#)

SEMINARI E CONVEGNI



18 dicembre

Ore 17.30 - 19.30

Rap-Presentati

Constatiamo che nei media classici la rappresentazione delle Nuove Generazioni Italiane è pressoché unica e piena di stereotipi. Intendiamo approfondire la rappresentazione e la rappresentatività delle nuove generazioni italiane in diversi ambiti della società attraverso la testimonianza di persone che operano all'interno di vari ambiti culturali, sociali e anche istituzionali, passando dalla narrazione dell'oggetto alla narrazione del soggetto

Intervengono: Siid Negash, Ouidad Bakkali, Othmane Yassin, Antonella Bundu, Tommy Kuti, Surani Himasha, Sumaia Saiboub

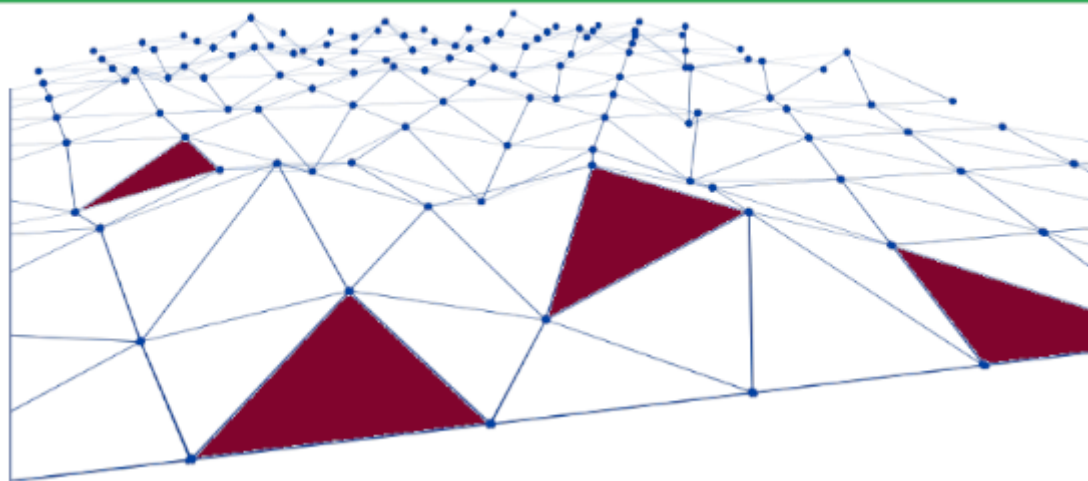
A cura di: Associazione Studentesca Centro Studi politici e sociali "G. Donati"

TPO, via Casarini 17/5, Bologna

[Maggiori informazioni](#)

[Agenda eventi – UniboMagazine](#)

SEMINARI E CONVEGNI



20 dicembre

Ore 11.00 - 12.00

Sparsity: The beauty of less is more

Seminars of Applied Mathematics

Interviene: Raymond Honfu CHAN

A cura di: Dipartimento di Matematica

Aula Vitali, piazza di Porta San Donato 5, Bologna e online su Microsoft Zoom

Ingresso libero previa iscrizione

[Maggiori informazioni](#)

[Agenda eventi – UniboMagazine](#)



20 dicembre

Ore 15.00 - 18.45

Oltre la vista: “sentire” le immagini

Il pomeriggio di studio indagherà, attraverso tre sezioni coordinate e una lezione concerto di canto gregoriano, il ruolo dei sensi nella percezione dell'arte nell'età medievale

Intervengono: Zuleika Murat, Fabrizio Lollini, Fabio Massaccesi, Federica Pani, Cesarino Ruini

A cura di: Dipartimento delle Arti - DAMSLab/La Soffitta

DAMSLab/Teatro, piazzetta P. P. Pasolini 5b, Bologna e diretta streaming

Ingresso libero previa iscrizione

[Maggiori informazioni](#)

[Agenda eventi – UniboMagazine](#)



Dal 20 al 21 dicembre

Ore 09.30 - 18.15

Archeologie in situ et alibi

Riscoprire la Tunisia romana

Primo convegno internazionale promosso dal progetto del Dipartimento di Storia Culture Civiltà "Alibi Archaeologies. Rediscovering Roman Tunisia" avviato nel 2020 con il sostegno del Ministero degli Affari Esteri e della Cooperazione. Temi dell'evento saranno l'uso del territorio, le relazioni fra città e campagne, la cultura materiale in senso lato, il mondo del sacro e della religione, il sistema produttivo antico a quello commerciale, le moderne forme di fruizione

A cura di: Dipartimento di Storia Culture Civiltà

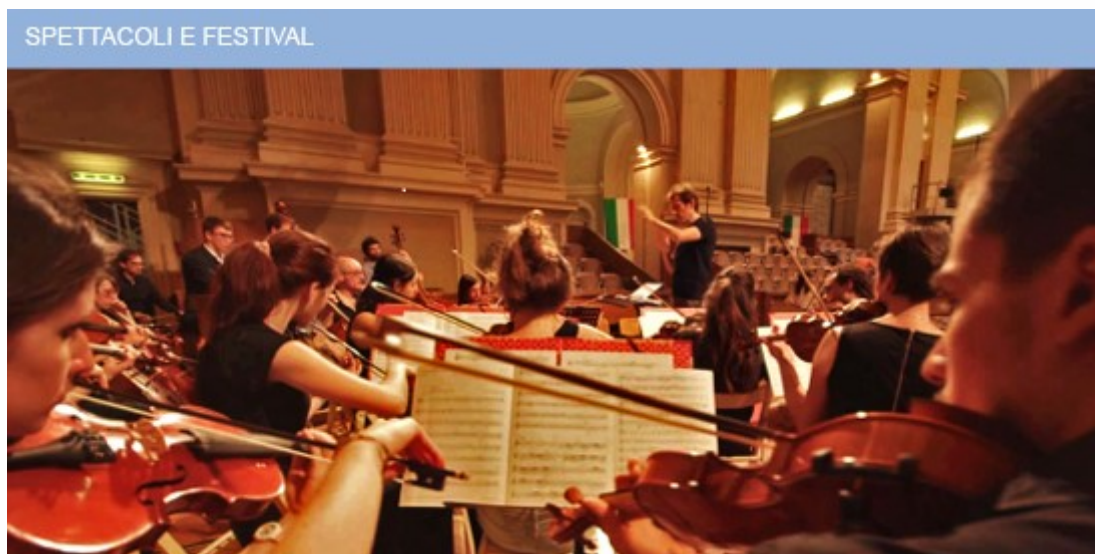
Aula Prodi, piazza S. Giovanni in Monte 2, Bologna e online su Microsoft Teams

Ingresso libero previa iscrizione

[Maggiori informazioni](#)

[Agenda eventi – UniboMagazine](#)

SPETTACOLI E FESTIVAL



Fino al 16 marzo 2022

MIA - Musica Insieme in Ateneo 2021

Il cartellone di Musica Insieme si rinnova e amplia a sette il numero degli appuntamenti

A cura di: Fondazione Musica Insieme

In collaborazione con: Alma Mater Studiorum Università di Bologna

DAMSLab/Auditorium, piazzetta Pasolini 5/b, Bologna

[Maggiori informazioni](#)

[Agenda eventi – UniboMagazine](#)

LABORATORI E VISITE GUIDATE

LABORATORI E VISITE GUIDATE



Fino al 20 marzo 2022

21 novembre 2021, 26 dicembre 2021, 2 gennaio 2022, 23 gennaio 2022, 20 febbraio 2022, 20 marzo 2022, ore 10.30

Quattro mesi in Orto Botanico

Alberi e arbusti dal pieno autunno allo scoccare della primavera

L'Orto Botanico ed Erbario partecipa alla "Festa degli Alberi", con un ciclo di visite guidate in programma da novembre 2021 a marzo 2022. I partecipanti osserveranno alberi e arbusti dell'Orto dalla caduta delle foglie all'apertura delle prime gemme, passando per le fioriture invernali. Le specie sempreverdi sono visibili in tutte le loro caratteristiche, le caducifoglie ci suggeriscono come riconoscerle grazie a gemme, cortecce ed eventuali frutti

A cura di: Orto Botanico ed Erbario - Sistema Museale di Ateneo

Orto Botanico ed Erbario, via Irnerio 42, Bologna

Ingresso previa iscrizione/registrazione a pagamento

[Maggiori informazioni](#)

LABORATORI E VISITE GUIDATE



Fino al 31 maggio 2022

Laboratori didattici ai Musei e alle Collezioni dell'Università

Il Sistema Museale di Ateneo presenta l'offerta di laboratori didattici dedicati ai bambini, per raccontare e far scoprire le collezioni storico-scientifiche dell'Università attraverso esperienze sperimentali e interdisciplinari. I più piccoli potranno approfondire contenuti e curiosità su strumenti e reperti conservati nelle sedi museali

A cura di: Sistema Museale di Ateneo

Ingresso previa iscrizione/registrazione a pagamento

[Maggiori informazioni](#)

LABORATORI E VISITE GUIDATE



Fino al 31 maggio 2022

Visite guidate ai Musei e alle Collezioni dell'Università

Il Sistema Museale di Ateneo presenta una ricca offerta di visite guidate tematiche per scoprire insieme i Musei e le Collezioni dell'Università di Bologna. Visitando le diverse strutture si possono conoscere piante, erbari, mappe e globi, modelli anatomici in cera, scheletri di animali, pietre rare e fossili antichissimi, ripercorrendo il cammino che l'uomo ha compiuto alla scoperta delle scienze

A cura di: Sistema Museale di Ateneo

Ingresso previa iscrizione/registrazione a pagamento

[Maggiori informazioni](#)

Scrivi alla redazione: unibocultura@unibo.it

Seguici su



© 2021 - ALMA MATER STUDIORUM - Università di Bologna - Via Zamboni, 33 - 40126 Bologna - Partita IVA: 01131710376